



~

Sortiment & Leistungen

~

w i n o g r o n o



~

Wir sind da

~



Unser Weingroßhandel winogrono in Köln ist seit 2009 als Experte für Gastronomie, Hotellerie und den Fachhandel unterwegs. Wir beraten rund um das Thema Wein und erarbeiten nach einer ausführlichen Bedarfsanalyse gemeinsam mit unseren Kunden das passende Sortiment.

Wir verkaufen nicht nur Weine, sondern empfehlen ganz individuelle Weinkarten, die zu unseren Kunden passen. Wir schulen das Weinverkaufspersonal und geben unser Hintergrundwissen gerne weiter.

Mitarbeiter, die die Weinkarte verstehen, können das Sortiment gezielter empfehlen und kompetent auftreten – dazu möchten wir motivieren und gleichzeitig Leidenschaft für Weine wecken.

Dave Kressin

~
Inhalt
 ~

Deutschland

AHR	Bertram Baltes	07
MOSEL	Weingut Köwerich	09
NAHE	Genheimer Kiltz	11
	Gut Hermannsberg	13
	Weingut Hees	15
PFALZ	Oliver Zeter	17
	Weingut Siener	19
	Weingut am Nil	21
	Karsten Peter	23
	Katharina Krieger	25
RHEINGAU	Weingut Wegeler	27
RHEINHESSEN	Rettig	29
	Rappenhof	31
BADEN	Schätzle	33
	Wagner	35
WÜRTTEMBERG	Siegloch	37
	Graf Adelman	39

Österreich

BURGENLAND	Renner	41
	Michael Opitz	43
	Claus Preisinger	45

Frankreich

CHAMPAGNE	Champagne Palmer	47
BORDEAUX	Château Sainte Marie	49
BEAUJOLAIS/BURGUND	Domaine Perol	51
RHÔNE	Domaine Chante Cigale	53
LANGUEDOC	Château L'Ermitage	55
	Luc Pirlet	57
	Anne de Joyeuse	59

Italien

VENETIEN	Casa Vinicola Bennati	61
	projekt wino	63
VALDOBBIADENE	Perlage	65
TOSKANA	La Palazzetta	67
ABRUZZEN/APULIEN	Teatro Latino	69
SIZILIEN	Di Giovanna	71

Spanien

CASTILLA-LEON	Juan de la Barreda	73
RIBERA DEL DUERO	Bodega Hermanos del Villar	75
RIOJA	Bodegas Corral	77

LITERFLASCHEN	78
SEKT	79
SPIRITUOSEN	80
AGB	81

~
Ahr
~



Bertram Baltes

Daheim ist Julia im Ahrtal. Aufgewachsen in Dernau, viel im Weinberg und immer am Puls des Weinguts. Nach ihrem Weinbau- und Oenologiestudium in Geisenheim war sie als Deutsche Weinkönigin viel unterwegs. Ihre Weine sollen durch ihre Authentizität begeistern. Boden, Wetter, die Arbeit im Weinberg, die Geschichte eines Jahres und ein Teil von Julias Persönlichkeit zeigen sich später im Glas.

Daher legt sie ihren Fokus auf die Arbeit in den Steilhängen. Aus besonderen Lagen, alten Reben und mit viel Handarbeit entstehen hier charakterstarke und langlebige Burgunder. Die im Weinberg erarbeitete Qualität wird im Keller durch schonende Verarbeitung erhalten.

ARTIKEL	ROSÉ	ANZAHL	LITER
0001	Handwerk Rosé Aromen von weißer Johannisbeere, Kiwi und Koriander dazu. Animierende und lebendige Säure.	6	0,75
	ROT		
0002	Handwerk Spätburgunder Duft nach Walderdbeeren, Himbeeren und Erdbeere. Sehr mineralisch mit einer schönen Länge.	6	0,75
0335	Dernauer Spätburgunder In der Nase sehr fein, Aromen von Himbeere, Pilzen und Rosen. Saftig, mit weichen Tanninen, leichtes Holz mit einer guten Struktur.	6	0,75
0336	Ahrweiler Spätburgunder Der Rebstöcke stehen auf Sandstein und Quarz. In der Nase Aromen Rhabarber, Wildbeere, Kirsche und Himbeere. Cremig mit Anflügen von Tabak.	6	0,75
0004	Rosenthal Spätburgunder Intensiver Duft nach Kräutern, Kirsche und Johannisbeere. Im Abgang saftige Tannine und feiner Schmelz.	6	0,75
0005	Trotzenberg Spätburgunder Der Wein besticht durch rauchige Mineralität gepaart mit saftiger Kirschfrucht und einer knackig eleganten Säurestruktur.	6	0,75

Weingut Köwerich

Im März 1965 wurde Nick Köwerich in eine Winzerfamilie geboren. Nach dem Abitur in Trier studierte er in Geisenheim neugierig Weinbau und Oenologie. Vorlesungen und vor allem spannende studentische Verkostungen und Exkursionen in andere Weinbaugebiete zeigten ihm: Rieslinge von der Mosel sind leise und besonders und vor allem weltweit nicht kopierbar. Nach dem Diplom in Geisenheim ging er 1990 sofort zurück an die Mosel. „Weine von Nick Köwerich sind klar in der Frucht, haben Frische und Biss.“

(Eichelmann, Deutschlands Weine, Hallwag)

ARTIKEL	WEISS	ANZAHL	LITER
0018	Einblick No1 Riesling Leicht würziger Duft von Äpfeln und Aprikosen, pikante, knackige Frucht, nachklingend.	6	0,75
0019	Für Feen und Elfen Riesling Die Nase ist zuerst dezent floral, dann Pfirsich und Aprikosenaromen. Im Mund taucht der Wein dann wunderbar fruchtig auf.	6	0,75
0020	Fräulein Mosel Dichte Blütenaromen mit einem Hauch Vanille und Karamell. Gute Säurestruktur.	6	0,75
0021	Für Träumer und Helden Riesling Spätlese Aprikosen- und Pfirsichdüfte, tropische Akzente, Honig und Würzaromen gepaart mit Zitrusfrische. Füllige Eleganz.	6	0,75
0023	Leiwener Laurentiuslay Riesling Spätlese Perfekt gereifter Riesling. Fein entwickelt mit Anklängen von Orange und einer zart verspielten Säure.	6	0,75
0024	Leiwener Laurentiuslay Riesling Beereauslese “... wir haben es mit einem enorm konzentrierten Wein zu tun, dessen hohe Viskosität und Extraktstärke auch für höhere Weihen reichen würde. Seine Eleganz am Gaumen gereicht einem Wunder.“ (Fallstaff 2017)	6	0,75

~
Nahe
~

Genheimer Kiltz

Die Erfahrung der Tradition verbindet sich hier mit den Innovationen der neuen deutschen Winzergeneration. Die neue Generation baut erfolgreich auf der gewachsenen Qualität des Familienbetriebs auf und führt diese lebendig weiter.

Diese Philosophie spiegelt sich auch in den Weinbergen wieder: Gesunde, über 30-jährige Weinstöcke gedeihen harmonisch neben modernsten Jungrebenanlagen. Aus Tradition fühlt man sich hier dem naturnahen und zeitgemäßen Weinbau verpflichtet.

ARTIKEL	WEISS	ANZAHL	LITER
0049	Graubugunder Terrassenkies Verführt die Nase mit dem Duft nach Birnen, Walnüssen und gelben Äpfeln. Am Gaumen saftig und animierend mit mineralischem Nachhall. Die ansprechende Säure verleiht dem Grauburgunder das nötige Rückgrat.	6	0,75
0050	Sauvignon Blanc Gutenberg Duftiger Sauvignon Blanc, der eher in die gelbfruchtige Richtung geht. Zuerst finden sich Aromen von Maracuja und Stachelbeere, bevor dann doch die typische grüne Paprika zum Vorschein kommt. Im Mund dann auch Anklänge an Mirabellen. Passt ideal zu Fisch und hellem Fleisch.	6	0,75
	ROT		
0053	Spätburgunder Zunächst eher verhalten, zeigt sich dieser Spätburgunder mit etwas Luft sehr fruchtbetont. Brombeeren, Johannisbeeren und ein wenig erdige Töne passen hervorragend zur frischen Frucht im Mund. Am Gaumen dann sortentypisch mit angenehmen Tanninen.	6	0,75

~
Nahe
~

Gut Hermannsberg

Gut Hermannsberg – so heißt die frühere Staatsdomäne in Niederhausen an der Nahe heute und damit beginnt auch mit dem neuen Inhaber Jens Reidel und seinem sehr begabten Kellermeister Karsten Peter eine völlig neue Ära auf dem Riesling-Weingut mit Spitzenlage direkt am Flussufer.

Nach eher ruhmlosen Zeiten wird mit dem Jahrgang 2009 gezeigt, welches Potential sich in diesem grandiosen Hang und den Steillagen in Niederhausen, Schloßböckelheim und Traisen verborgen hatte und neu erschlossen werden musste. Karsten Peter hat schon viel Erfahrung bei seinem Schwager und Spitzenwinzer Tim Fröhlich – Winzer des Jahres 2010 – gesammelt.

ARTIKEL	WEISS	ANZAHL	LITER
0061	Just Riesling Pikanter Pfirsichduft, belebende Frische, feines Fruchtspiel, gute Balance.	6	0,75
0062	Weisser Burgunder Floraler Duft, feine Birnenaromen, pikante Fruchtnoten. Frisch und fruchtig im Geschmack.	6	0,75
0367	7Terroirs Riesling Der 100% spontanvergorene Wein hat eine sehr ausgeprägte rauchig-mineralische Note, viel Rasse und eine wunderbare Saftigkeit. Wie der Name schon sagt, handelt es sich um eine Cuvée aus den 7 VDP Große Lage des Gutes.	6	0,75
0301	Riesling vom Schiefer Duft nach feinherber Steinobsttöne und wilder Wiesenkräuter. Am Gaumen seidige Brillanz, Steinobst und frischer grüner Apfel sorgen für ein volles und ausgewogenes Finish.	6	0,75
0302	Riesling vom Vulkan In der Nase ein Anflug von Feuerstein, dazu Anklänge von Rhabarber, Orangenzeste und gereifter Kernobstfrucht sowie ein süßlicher Hauch von exotischen Früchten. Aufsteigende Gesteins- und Wiesenaromen.	6	0,75
0064	Steinterrassen Riesling Köstlicher Pfirsichduft mit Anklängen von tropischen Früchten, sehr konzentriert, würzig.	6	0,75
0303	Rotenberg GG Die Nase reicht von gelbem Pfirsich, über Granny Smith Äpfel bis hin zu sonnenverwöhnten, gelben Zitronen. Am Gaumen ist er spritzig.	6	0,75
0304	Bastei GG Er besticht durch seine Eleganz gepaart mit Mineralität. In der Nase rote Johannisbeere, Orange und Blütenhonig. Cremig würzig umhüllt den Bastei GG den Gaumen.	6	0,75
0065	Kupfergrube Riesling – VDP. Großes Gewächs Opulentes Bukett von weißem Pfirsich und Marillen, kraftvoller Körper mit mineralischen Nuancen, langer Nachhall.	6	0,75

~
Nahe
~

Weingut Hees

Seit 1824 wird von der Familie Weinbau betrieben. Mit Marcus Hees nun bereits in neunter Generation. Sehr deutlich spürbar hat hier ein „Überzeugungstäter“ seinen Traumberuf gefunden. Er folgt nicht den gängigen Standards: Marcus bevorzugt aus Prinzip geringe Erträge mit spätem hochwertigem und vollreifem Lesegut, selektive Lese per Hand und auch sonst viel präzise Handarbeit, behutsame Verarbeitung, Spontanvergärung mittels wilder Hefen und eine späte Füllung. Das Ergebnis sind rassig knackige, mineralisch aromatische Rieslinge von großer Tiefe und Weißburgunder von nachhaltigem Schmelz, mit zarten Zitrus- und Pfirsichnoten.

Marcus gibt den Dingen des Weinwerdens die Zeit, welche sie tatsächlich brauchen und folgt dem Grundsatz geringstmöglicher Beeinflussung, um die wichtigsten Eigenschaften der Weine hervorzubringen: Finesse, Tiefgang und Lagerfähigkeit. Unverwechselbar, charakterstark und eigenwillig.

ARTIKEL	WEISS	ANZAHL	LITER
0066	Riesling Steingewann Feine mineralische Frucht mit Aromen von Äpfeln und Zitrus, belebend mit einer erfrischenden Säure.	6	0,75
0067	Weissburgunder Steingewann Gelbfruchtig, gepaart mit einer tollen Frische.	6	0,75
0380	Riesling feinherb Elektrisierend, wunderbares Spiel aus Fruchtsüsse und Säure, hohe Trinkanimation.	6	0,75
0069	Riesling – Auener Höhe Tolles Konglomerat aus Rasse, Würze und Mineralität, tolle Balance.	6	0,75
0070	Weissburgunder – Auener Höhe Kraftvoll und dennoch fein. Angenehme, schmeichelnde Holzwürze, tolle Textur.	6	0,75
0071	Sauvignon Blanc – Auener Höhe Hocharomatisch, komplex – schwarze Johannisbeere, Stachelbeere, leichte Holzwürze.	6	0,75
0072	Riesling – Halenberg Begeisternde Fülle, hohe Intensität, faszinierendes Mundgefühl mit toller Länge.	6	0,75
0073	Weissburgunder – Römerstich Subtile Fruchtaromen – Kraft, Finesse, Frische, enormes Lagerpotential, perfekter Menübegleiter.	6	0,75
	ROSÉ		
0337	Spätburgunder Rosé Der Rosé trocken erinnert in der Nase an reife Beeren und feine Kräuter. Auf der Zunge ist er saftig und frisch mit Noten von Zitrusfrüchten und roten Beeren und mineralischem Abgang.	6	0,75

Oliver Zeter

Nach einer Winzerlehre im renommierten Pfälzer Weingut Dr. Deinhard, ging er als gelernter Weinbautechniker für jeweils ein Jahr nach Italien und Südafrika. Wieder zurück in Deutschland arbeitete Oliver Zeter in der familiären Weinagentur, bevor er seinen ersten Jahrgang abfüllte. Besonders mit seinem im Holzfass ausgebauten Sauvignon Blanc ‚Fumé‘ begeistert das junge Weingut von Anfang an Weinliebhaber und Kritiker. Über den Jungfern-Jahrgang 2007 schrieb der WeinWisser: „Einer der besten Sauvignons nördlich der Alpen und selbst in Südtirol, wo Sauvignons ähnlicher Stilistik kultiviert werden, konkurrenzfähig.“

Oliver Zeter erzeugt Weine aus weißen Burgundersorten, Riesling, Muskateller, Sauvignon Blanc, Viognier sowie Spätburgunder, Cabernet Sauvignon, Cabernet Franc und Syrah. Aushängeschild ist nach wie vor der Sauvignon Blanc: klassisch im Stahltank ausgebaut, im Holzfass spontanvergoren oder auch mit Restsüße. Mit seinem neuen Flaggschiffwein, dem 2013 erstmals erzeugten Sauvignon Blanc ‚Baer‘, lotet Zeter die Grenzen der Rebsorte aus.

ARTIKEL	WEISS	ANZAHL	LITER
0262	Weisswein Cuveé Der kleine Bär Rasch und kühl vergoren bildet der Müller-Thurgau quasi das Fundament des Weines. Die Rebsorten Muskateller und Sauvignon Blanc sorgen für den nötigen aromatischen Schwung. Ein kurzweiliger Wein mit viel exotischer Frucht und saftigem Spiel bei moderatem Alkohol.	6	0,75
0263	Grauburgunder Aromen von Aprikosen und Lychee, mit Nuancen von Kräutern und mit einer schönen Länge.	6	0,75

0264	Riesling Nussriegel Nach der Vergärung des Mostes verblieb der Jungwein bis Ende März auf seiner Vollhefe. Dadurch hat sich die Säure hervorragend eingebunden und der Wein zeigt einen feinfruchtigen Terroir-Charakter mit großer Länge und komplexer Frucht.	6	0,75
0265	Sauvignon Blanc Sweetheart Der Wein ist fruchtig, exotisch, pikant mit einem raffinierten Säure- und Fruchtsüßespiel. Ein spannender Aperitif oder Begleiter fruchtiger Desserts.	6	0,5
0266	Riesling Weilberg Der Weilberg in Ungstein ist eine der besten Lagen der Pfalz und vom VDP als Große Lage klassifiziert. Der Riesling Weilberg zeigt eine enorme finessenreiche Fülle und große Tiefe.	6	0,75
0267	Viognier Ein opulenter, cremiger Wein, enorm reich im Geschmack mit floralen Noten nach Mirabelle, Muskat, Rosen und gebrannten Mandeln. Zeigt viel Fruchtsüße und Röstnoten.	6	0,75
0268	Sauvignon Blanc Fumé Durch den Holzeinfluss erhält der Wein die sowohl typischen Sauvignon Blanc-Noten, als auch das eindringliche Finale mit leicht rauchigen Aromen.	6	0,75
0269	Sauvignon Blanc Baer Der „Baer“ zeigt komplexe Noten von gekonnter Oxidation, außergewöhnliche Frucht, würzige Mineralität und vielen Facetten. Seine Verwandtschaft darf man am ehesten bei den vins naturels von der Loire suchen.	6	0,75
	ROT		
0270	Petz Rotwein Der „Petz“ ist körperreich und fruchtig, hat aber trotzdem eine sehr feine Art und zeigt sich vielschichtig.	6	0,75
0271	Z Rotwein Die Trauben der drei Rebsorten Cabernet Sauvignon, Cabernet Franc und Syrah stammen aus alten Weinbergen unterschiedlicher Lagen der Mittelhaardt.	6	0,75
0272	Pinot Noir Réserve Hier ergänzen sich komplexes Fruchtspiel und straffe Struktur es ergibt sich ein facettenreicher, dichter Wein mit komplexem Nachhall.	6	0,75
0273	Syrah Réserve In der Nase frisch, mit leichten Nuancen von Eisen und blauen Beeren. Am Gaumen fleischig, leicht rauchig mit schwarzen Oliven und reifen Schlehlen.	6	0,75

Weingut Siener

Im Weingut Siener dreht sich seit drei Generationen alles um Familie und Wein. In dem traditionellen Winzerhaus an der Weinstraße wohnen Peter und Denise mit ihren Töchtern Paula und Helena. Seit dem Einstieg von Peter im Jahr 2000 in den Betrieb wurden bei der Ertragsreduzierung, beim Ausbau der Weine und bei der Vermarktung neue Wege eingeschlagen, mit großer Anerkennung und viel Erfolg.

Die Weine gären langsam, lange und spontan, also ohne Zusatz von Reinzuchthefen, und bleiben lange auf der Hefe. Das bedeutet: eine große Vielfalt von Weinen, tendenziell zurückhaltend im Alkohol, so gering wie möglich in der Restsüße und mit großem Alterungspotenzial.

ARTIKEL	WEISS	ANZAHL	LITER
0305	Weisser Burgunder Jederzeit Ein fruchtbetonter, duftiger Weißburgunder von überraschender Dichte und Komplexität. Auf Wiesenblumen und Dill folgt am Gaumen verspielte Kremigkeit, frisches Steinobst und ein langes, fruchtiges Finale. Charmant und charaktervoll.	6	0,75
0306	Grauer Burgunder Jederzeit Voller Duft nach Birnen, Quitten, Wiesenblumen... Zur Saftigkeit gesellen sich frische Säure und ein langes, fruchtbetontes Finale.	6	0,75
0307	Riesling Kalkmergel Köstlich und vergnüglich, reines Trinkvergnügen. Saftige Pfirsichnoten werden durch kühle, strahlende Zitrone balanciert. Nach einem Moment im Glas offenbart sich facettenreiche Mineralik und eine Ahnung von frischem Grün.	6	0,75

ARTIKEL	WEISS	ANZAHL	LITER
0308	Blanc de Noir Jederzeit Mit Wiesenblumen und Orangenzeste duftet einem dieser selbstbewußte, körperreiche Wein entgegen. Saftig mit üppigen Zitronen- und Grapefruitaromen, am Gaumen nahezu cremig. Ausdrucksvoll.	6	0,5
0310	Riesling Rotliegend Erste Lage Eine komplexe Sinfonie an Melone, Kamille, frischem Dill und nassem Stein gehen in eine pulsierende Elektrizität über, die von reifer Grapefruit, Pfirsich und Aprikose geprägt ist. All das ist wunderbar straff gehalten von dichter Mineralität und wird von einem langen zitronigen Abgang besiegelt.	6	0,75
0311	Dachsberg Riesling feinherb Erste Lage Ein fruchtbetonter Schatz von einem Wein, der sich in verführerische Blüten wie Geißblatt und Apfelblüten aber auch exotische Früchte wie Ananas und Mango hüllt. Verspielte Säure und geschmeidige, an Aprikosen und Zitrone erinnernde Fruchtnoten.	6	0,75
0312	Birkweiler Kastanienbusch Riesling Schiefer Dieser trockene und elegante Riesling setzt mit rauchigen, vom Schiefer geprägten Blütenaromen ein, die an Geißblatt und Jasmin erinnern. Schlank und steinig am Gaumen, mit strahlenden Fruchtnoten nach Äpfeln und Ananas, die sich in ein langes Grapefruit-Finale hinüberziehen.	6	0,75
0313	Mandelberg Chardonnay Schlank, steinig und trocken mit dem Duft von Bratäpfeln, Sahne und Brioche, darunter eine Ahnung von frisch gemähtem Gras, Tulpen und Mandeln – tendiert viel eher ins Chablis als nach Kalifornien. Elegant und zugänglich mit einer freundlichen, anhaltenden Säure.	6	0,75
	ROT		
0314	Spätburgunder Jederzeit Freundliche, ausgeprägte Kirsch- und Veilchenaromen gehen nahtlos in ein ganzes Kaleidoskop von roten Früchten, Gewürzen und rauchiger Mineralität über. Elegante Tannine, geschmeidig, selbstbewußt und voll von wunderschöner Beerenköstlichkeit.	6	0,75
0315	Birkweiler Kastanienbusch Pinot Noir Tiefgründige Kirschnoten und elegante Rauchigkeit gehen in die klassischen Pinot-Fruchtaromen über, für die Sorte berühmt ist und gerühmt wird. Verspielte schwarze Johannisbeeren umfließen Herbstnoten und Waldboden. Sehr präzise und ausgewogen.	6	0,75

Weingut am Nil

Das Weingut am Nil wurde 2010 gegründet und produziert seitdem Spitzen-Rieslinge. Zuvor bewirtschaftete die Winzerfamilie Schuster, seit 1841, das Anwesen. Die Schusters verwendeten den Pfälzer – und Kallstadter Löwen als Sinnbild für ihre Weine und platzierten ihn auf dem Etikett. Da Tradition verpflichtet, übernahm auch der Nil den Löwenkopf auf sein Etikett und er steht seit jeher für Ausdrucksstärke und Dynamik.

Besonders die großen Lagen Saumagen und Herrenberg zeichnen sich durch ihr einzigartiges Terroir aus. Im Saumagen besitzt das Weingut mit 3,5 ha den Löwenanteil. Da die Parzelle den Namen „Nil“ trägt, hat sich das Weingut den Namen zu Eigen gemacht. Momentan bewirtschaftet das Weingut rund 26 Hektar Rebfläche in Kallstadt und Umgebung.

ARTIKEL	WEISS	ANZAHL	LITER
0338	Riesling Gutswein Feine Zitrusfrucht in der Nase wird durch kräutige Noten von Salbei abgerundet, feine Noten von heimischen Weinbergpflirsichen. Am Gaumen beeindruckt er mit einer lebendigen Säure, die sich gut in das Gesamtkonzept von Süße und Frucht einbettet.	6	0,75
0339	Weißburgunder Gutswein Zartgelb. Die Nase erinnert an Birne und reifem Apfel mit einem Hauch von Mandeln am Gaumen wird das harmonische Mundgefühl von den heimischen Kernobstnuancen getragen. Feine nussige Anklänge und ein Hauch von Veilchen ergänzen den Geschmack.	6	0,75
0340	Grauburgunder Gutswein Der Grauburgunder präsentiert sich mit einem hellen zarten Gelb im Glas. Feines Aroma nach Walnuss und einem Hauch Birne. Am Gaumen zeigt der Grauburgunder seine Vielfalt von reifen heimischen gelben Früchten bis hin zu exotischen Aromen von reifen Mangos.	6	0,75

ARTIKEL	WEISS	ANZAHL	LITER
0409	<p>Sauvignon Blanc Gutswein</p> <p>Im Glas präsentiert sich der Sauvignon Blanc in einem hellen Zitronengelb mit leuchtenden Reflexen. Der Geruchseindruck ist geprägt durch die Aromen von Stachelbeere und Passionsfrucht. Die Aromenvielfalt wird abgerundet durch dezente Noten von Ananas und Holunderblüte. Der Wein ist geprägt durch seine lebendige Säurestruktur, die ihm im Zusammenspiel mit schwarzer Johannisbeere und einer angenehmen Fruchtsüße seinen lebendigen Charakter verleiht.</p>	6	0,5
0515	<p>Kallstadter Chardonnay</p> <p>Im Glas zeigt er eine uneitle Opulenz mit Aromen von Quitte, Zitronenzesten und zarte Floralität der roten Williams Birne.</p>	6	0,75
0342	<p>Riesling Saumagen</p> <p>Das Bukett begeistert durch herb animierende Zitrus- und Kräuteraromen untermalt von Vanilie. Eine saftige Ananas- Bananenfrucht umstreicht den Gaumen und verleiht dem Wein geschmackliche Tiefe.</p>	6	0,75
ROSÉ			
0410	<p>Rosé Gutswein</p> <p>Am Gaumen schmeichelt er zart und saftig mit feinen Noten von Walderdbeere und reifer, roter Stachelbeere. Seine leicht würzige Aromatik macht ihn zu einem charmanten Speisenbegleiter. Mit der ausgeglichenen Säurestruktur und der Strahlkraft gesunden Lesegutes belebt er die Sinne.</p>	6	0,75
ROT			
0124	<p>Púrpura</p> <p>Dieser extravagante Löwe besticht im Glas mit einem intensiven dunkelrot und dezenten purpurnen Reflexen. Sein Aroma nach Sauerkirsche, Brombeere und Cassis, aus den verwendeten Rebsorten, stehen dem dezenten Duft von Tabakblätter gegenüber. Die Komposition aus Cabernet Sauvignon, Cabernet Franc und Merlot zeigt sich im Gaumen ausdrucksstark. Die feinen Nuancen von Pfeffer, Kaffee und Vanille stehen im Einklang mit den warmen und süßlichen Aromen in dieser komplexen Cuvée.</p>	6	0,75
0343	<p>Kallstadt Saumagen Spätburgunder</p> <p>Aromen von eingelegte Pflaumen und Röstaromen von frisch gemahlenem Pfeffer in Harmonie mit Waldbeeren zeigen ein geheimnisvolles Aromenspiel in der Nase. Das Mundgefühl ist dynamisch mit einer kraftvollen Statur und charismatischer Würze, mit weichen, geschmeidigen Tanninen.</p>	6	0,75

~
Pfalz
~

Karsten Peter

Handschrift auf hohem Niveau Der Schwerpunkt des Weingutes liegt auf Riesling, Chardonnay und Spätburgunder, welche zum größten Teil aus selbst selektierten Reben bestehen.

Die Stammrebsorten gewinnen mit akribischer Handarbeit in Weinberg und Keller an Herkunft und Charakter. Weinlagen: Dürkheimer Spielberg, Dürkheimer Hochbenn, Dürkheimer Fuchsmantel, Kallstädter Saumagen, Leistadter Kirchenstück.

ARTIKEL	WEISS	ANZAHL	LITER
0425	Ancestral weiß Frische und Eleganz stehen hier im Vordergrund. Noten von gelben Äpfeln gepaart mit Zitrusaromen geben dem Wein Feinheit. Ein schöner Schmelz und eine würzige Cremigkeit machen ihn zu einem vielseitig einsetzbaren Allrounder.	6	0,75
0426	Ancestral Riesling Spontanvergorene Rebsortenweine, die bereits ihre Pfälzer Herkunft widerspiegeln – puristisch, elegant und finessenreich.	6	0,75
0427	Dürkheim 1c Riesling Spontanvergorene Rebsortenweine, die bereits ihre Pfälzer Herkunft widerspiegeln – puristisch, elegant und finessenreich.	6	0,75
0428	Mineral Chardonnay Spontanvergorene Rebsortenweine, die bereits ihre Pfälzer Herkunft widerspiegeln – puristisch, elegant und finessenreich.	6	0,75



Katharina Krieger

Katharina Krieger ist Winzerin aus Rhodt an der südlichen Weinstraße in der Pfalz. Nach dem Weinbau- und Oenologie-Studium in Geisenheim ist sie gemeinsam mit dem Bruder in den elterlichen Betrieb zuhause eingestiegen. Neben vielen neuen Ideen und Praxis-Erfahrungen im In- und Ausland kreiert sie nun ihre eigene Weinlinie.

An den Ausläufern des Gebirges wachsen ihre Reben auf einem breiten Spektrum an unterschiedlichen Gesteinsarten. Diesen Ursprung im Glas herauszuschmecken ist dabei Katharinas Intention: „Ein intakter Boden und gesunde Trauben sind dabei die wichtigsten Voraussetzungen“.

Authentische Weine handeln von einer Geschichte. Sie erzählen neben ihrer Herkunft auch von dem Takt der Natur und der respektvollen Beziehung zur Erde, Pflanzen, Tier und Mensch. Eine achtsame und nachhaltige Arbeitsweise im Weinberg ist essentiell, während im Keller Zeit und Geduld die Entwicklung ihrer Weine bestimmen. Mit den Rebsorten Riesling, Chardonnay und Spätburgunder sieht sie darin ein großes Potenzial.

ARTIKEL	WEISS	ANZAHL	LITER
0459	<p>Riesling Kabinett feinherb</p> <p>Spürbar leicht in perfekter Balance - so sollte das Credo eines Riesling Kabinetts sein. Hier treffen Säure und Süße in schöner Abstimmung aufeinander, umgeben von einem sehr moderaten Alkoholgehalt. Zeigt sich lebendig, frisch mit viel Trinkvergnügen.</p>	6	0,75
0460	<p>Rhodt Riesling „Buntsandstein“QbA</p> <p>Rhodter Sandsteinböden prägen die geradlinige, klare Rieslingstilistik. Feingliedrig in der Säure, ist dieser Riesling geprägt von reifen Noten und einer gelbfruchtigen Aromatik, welche für Saftigkeit und Zug sorgen.</p>	6	0,75
0461	<p>Burrweiler Riesling „Schiefer“QbA</p> <p>Das in der Pfalz äußerst selten vorkommende Schiefergestein bringt seine ganz eigene Stilistik mit sich. So wirkt dieser Riesling etwas speckig, fülliger, dafür aber umso mineralischer. Ein Riesling mit Ecken und Kanten, mit Tiefgang und Länge, dessen Rückgrat die animierende Säure bildet. Sehr interessanter Wein mit hoher Langlebigkeit.</p>	6	0,75
0462	<p>Rhodter Rosengarten Chardonnay</p> <p>Die Lage Rhodter Rosengarten ist geprägt von Kalksteinverwitterungen und sandigen Lössanteilen, welche sich von Ihrer Beschaffenheit ideal für den Anbau von Weinen der Burgunderfamilie eignet. Die Vergärung und der Ausbau dieses Chardonnays erfolgte über 12 Monate in Barriques französischer Eiche. Das Resultat präsentiert sich mit schlanker und cremiger Textur, sowie mit Fülle, Schmelz und Länge.</p>	6	0,75
ROSÉ			
0463	<p>Spätburgunder Rosé QbA</p> <p>Herrliche Komposition diverser Beerenfrüchte, die einen sofort an den heimischen Garten erinnert Die ansprechende rosa Farbe in Verbindung mit der belebenden Säure sorgt für Leichtigkeit am Gaumen und lädt zum Loslassen ein. Gerade an wärmeren Tagen eine wunderbare Begleitung und ideal zu leichten Sommergerichten kombinierbar.</p>	6	0,75

Weingut Wegeler

„Qualität ist unsere Philosophie“. Bereits 1882 formulierte Julius Wegeler diesen Anspruch – daran hat sich bis heute trotz aller Moden, Marketingstrategien oder Marktzwängen beim Weingut Wegeler nichts geändert.

Wegeler erzeugt die Weine mit eigener Hand, der Ausbau erfolgt ausschließlich in den eigenen Kellern, gefüllt wird mit eigenen Füllanlagen in den Gutshäusern im Rheingau und der Mosel. Somit kontrollieren Sie die Produktionskette von der Anlage eines Weinberges bis zur fertig gefüllten Flasche. Die Hinweise „Weingüter“ und „Gutsabfüllung“ auf unseren Etiketten verweisen auf selbst erzeugte Weine.

ARTIKEL	WEISS	ANZAHL	LITER
0357	Riesling Gutswein trocken Eine Cuveé aus den guten Lagen des mittleren und unteren Rheingaus, die sich von Hallgarten bis Rüdesheim erstrecken.	6	0,75
0358	Oestricher Riesling Zartes Strohgelb. Weich duftet gelber Pfirsich und grüner Apfel. Prägnante Säure, saftig und rassig.	6	0,75
0359	Pur In der Nase Pfirsich, Aprikose und Apfel. Vielschichtig, von würzig bis salzig, wird der Extrakt spürbar.	6	0,75
0360	Berg Schlossberg GG Zartes Gelbgold. Dichter, fruchtiger und würziger Duft nach reifem Steinobst. Satt erstreckt der Wein sich in jeden Winkel des Mundes und zieht sich dann salzig und trocken hoch an den Gaumen.	6	0,75
0361	Geheimrat J Feinfruchtige gelbe ausgereifte Äpfel, Aprikose, Quitte und Orangenblüten. Langer Nachhall mit einer jugendlichen Säure.	6	0,75
0362	Rothenberg GG Strohgelb mit goldenen Reflexen. In der Nase Traube, Aprikosen, Apfel und Melone. Die feingliedrige weinige Säure, der vollmundige feste Körper und der salzige Extrakt beherrschen das Gesamtbild.	6	0,75

Rettig

Der Anfang waren zwei Pferde, 8 Kühe, 20 Hühner, ein bisschen Ackerland, ein paar Weinberge, und natürlich Oma Hedwig und Opa Karl. Über die Jahre mauserte sich der Hof zu einem typischen rheinhessischen Mischbetrieb.

Die beiden Rettig-Mädels Tina und Katja fühlen sich ebenfalls dem Wein sehr verbunden. So wagt Katja mit „sweet sixteen“ den großen Schritt: eine Frau wird Winzerin. Nach ihrer Ausbildung, unter anderem im renommierten Weingut Dr. Bürklin-Wolf in Wachenheim, und ihrer Fortbildung zur Weinbau-Technikerin steigt Katja voll und ganz ins „Unternehmen Weingut Rettig“ ein und lenkt den Betrieb auf neue Wege. Schlanke, frische, ehrliche Weissweine und gehaltvolle Rotweine mit viel Charme prägen fortan das Weingut.

ARTIKEL	WEISS	ANZAHL	LITER
0368	Weißburgunder Gutswein Cremig, salzig-mineralisch! Diese 3 Worte beschreiben diesen wunderbaren Essensbegleiter perfekt. Elegante Fruchtnoten.	6	0,75
0369	Grauburgunder Gutswein Feinfruchtige Aromen von gelben Äpfeln & Birne, cremiger Abgang.	6	0,75
0370	Chardonnay Gutswein Der Chardonnay zeigt ein spannendes Spiel aus Schmelz und eleganter Frucht. Mit seiner feinen Mineralität und Würze kann er seine Herkunft vom Kalkstein nicht verleugnen.	6	0,75
0371	ORYX Ein kräftiges, schmelziges Cuvée aus Grauburgunder, Auxerrois, Weissburgunder und Chardonnay, das seinem Namen alle Ehre macht.	6	0,75
0372	Riesling Morstein Terroirgeprägter, komplexer Riesling mit einer intensiven Mineralität!	6	0,75
	ROT		
0373	Spätburgunder Gutswein Klassischer Spätburgunder mit feiner Würze und leichter Fruchtigkeit.	6	0,75

Rappenhof

Das Weingut in Alsheim ist seit dem Jahr 1604, heute in Generation zwölf und dreizehn im Familienbesitz und erstreckt sich mit Lagen zwischen Nierstein und Alsheim über das Kerngebiet der Rheinhessischen Rheinebene. Mit satten Lössterrassen in Alsheim, steinigem Kalkmergel in Oppenheim und mineralischem Rotschiefer in den Niersteiner Lagen, am berühmten Roten Hang, profitieren die Trauben vom ganzen Potential des außergewöhnlichen Terroir dieser Region und sorgen für Weine von Eleganz, Charakter und Ausdruck.

Tradition, Herkunft und Spitzenqualität und das seit über 400 Jahren. Als Hommage an Hieronymus Hirsch, erste Generation des Weinguts und an Alexander Muth, dreizehnte Generation, tragen die klassischen VDP. Gutsweine den Namen Hieronymus und Alexander.

ARTIKEL	WEISS	ANZAHL	LITER
0374	<p>Weißer Burgunder Hieronymus & Alexander</p> <p>Ein feiner Duft von Quitte und reifer Birne, begleitet von einem dezenten zart-schmelzenden Karamellaroma. Am Gaumen werden die reifen Steinobstnoten durch eine frische Säure und sanfte Kräuteraromatik ergänzt.</p>	6	0,75
0375	<p>Chardonnay Hieronymus & Alexander</p> <p>Zarte Zitrusnoten, tropische Früchte und ein Hauch von Cremigkeit. Im Duft Maracuja, am Gaumen Grapefruit und Stachelbeere. Körperreich, mit fruchtigem Bukett.</p>	6	0,75
0376	<p>Riesling Hieronymus & Alexander</p> <p>Fruchtig frisch mit einer anregenden reifen Säure. Im Duft feine Steinobstaromen, am Gaumen Weinbergpflirsich und Aprikose, begleitet von einer herrlichen Saftigkeit. Sortentypischen präzisen Säure.</p>	6	0,75
0377	<p>Grauer Burgunder Hieronymus & Alexander</p> <p>In der Nase salzige Mineralität, begleitet von den Burgunder-typischen Steinobstnoten. Am Gaumen junge Birne und frische Nüsse. Die spritzig-saftige Säure sorgt für Harmonie und Balance und macht den Wein extrem trinkanimierend.</p>	6	0,75
0378	<p>Sauvignon Blanc Hieronymus & Alexander</p> <p>In der Nase Cassis und Stachelbeere. Am Gaumen deutlich spürbar die typischen grünen Noten von Kräutern und Paprika, begleitet von einer spritzigen Säure, Salzigkeit und Mineralität. Die eigenwilligen Sauvignon Blanc-Aromen machen den Wein komplex, vielschichtig und charakterstark.</p>	6	0,75
0379	<p>Niersteiner Riesling Erste Lage</p> <p>Die mineralische Herkunft des Niersteiner Rieslings ist bereits in der Nase spürbar. Aromen von Mandarine und frischer Ananas, begleitet von einer filigran eleganten Säure. Die perfekte Balance aus natürlicher Restsüße und Säure – vibrierendes Mundgefühl und langer Abgang.</p>	6	0,75



Schätzle

Im Zentrum des Kaiserstuhls steht das Weingut Schätzle für Familientradition, Bodenhaftung und viel Burgunder-Genuss. Seit Generationen bewirtschaften sie kleinste Vulkanterrassen rund um Schelingen, Oberbergen und Amoltern.

1982 haben Gregor und sein Sohn Thomas den Winzerhof in die Eigenständigkeit geführt. Schon damals konnte die Familie auf eine lange Weinbautradition bis ins 17. Jahrhundert zurückblicken. Ab jenem Jahrgang 1982 setzte die Familie ausschließlich auf Gutsabfüllungen und firmiert seither als Weingut.

ARTIKEL	WEISS	ANZAHL	LITER
0094	<p>Grauburgunder Gutswein</p> <p>Dieser Grauburgunder ist ein echtes Allround-Talent und der beste Einstieg in die Burgunderwelt. Frucht, Schmelz und Eleganz einfach für jeden Tag. Strahlendes Gelb, zart fruchtig mit leicht nussiger Komponente. Fruchtaromen setzen sich fort und werden durch Frische und Eleganz mit einer schönen Fülle ergänzt.</p>	6	0,75
0095	<p>Schelinger Chardonnay Ortswein</p> <p>Exotische Aromen nach Mango und Pfirsich, saftig, fruchtige Komponenten mit würziger Minze und erfrischendem Zitrus, kombiniert mit Fülle und Nachhall.</p>	6	0,75
0096	<p>Schatz vom Vulkan Grauburgunder</p> <p>Vielschichtige Aromatik nach reifen, gelben Früchten und kräuter-würzigen Düften.</p>	6	0,75
0097	<p>Grauburgunder Reserve Kirchberg</p> <p>Kräftiges Gelb mit goldenen Reflexen. Aromen von Honigmelone und gelber Pfirsich mit Walnusskomponenten. Absolut facettenreich mit einer faszinierenden Tiefe aus gelber, reifer Frucht, nussiger Würze und einer kräftigen, mineralischen Struktur.</p>	6	0,75
	ROT		
0098	<p>Schatz vom Vulkan Spätburgunder</p> <p>Kräftiger Duft aus fruchtigen Komponenten nach dunklen Kirschen und Johannisbeere sowie kräuterwürzigen Noten mit Röst-Aromen. Eine elegante, klare Struktur mit einem Wechselspiel aus kü hlen Fruchtaromen und weicher Tanninstruktur.</p>	6	0,75
0099	<p>Spätburgunder Reserve Kirchberg</p> <p>Intensive Frucht nach Brombeere und Süßkirsche verbunden mit feiner Würze und Röstaromen, sehr vielschichtig mit reifen Fruchtkomponenten und dennoch eleganter Länge aufgrund einer hohen Mineralität der vulkanischen Herkunft.</p>	6	0,75

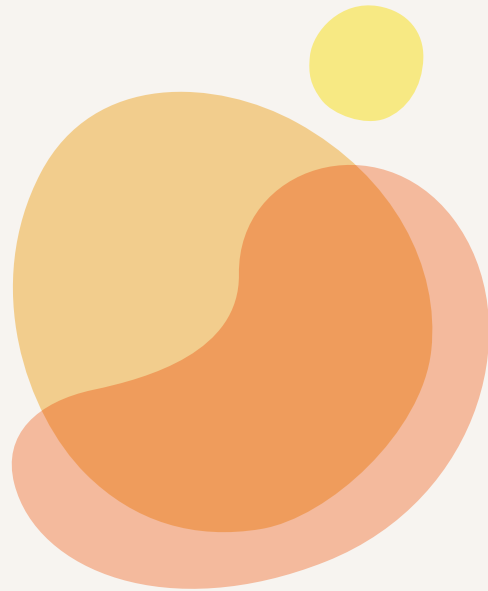
Wagner

Das kleine familiengeführtes Weingut liegt in Oberrotweil im Kaiserstuhl, das sich auf die Burgundersorten Spätburgunder, Grauburgunder und Chardonnay spezialisiert hat. Einzige Ausnahme ist unser Müller-Thurgau, der eine langjährige Tradition am Kaiserstuhl hat. Die verschiedenen vulkanischen Bodenstrukturen verleihen unseren Weinen einen unverwechselbaren Charakter. Dieser zeichnet sich durch Klarheit, Frische, Säure und Mineralität aus.

Die Guts- und Ortsweine wachsen auf tiefgründigem Löss in teilweise kleinsten Terrassen. Die Lagenweine Henkenberg, Schlossberg, Kirchberg und Eichberg bestehen aus schwarzem Vulkanverwitterungsgestein (Tephrit). Da der Boden der Weinberge das höchste Gut für Peter ist, setzen wir auf organischen Dünger, wie bspw. Pferdemist, und das Einsähen von nützlichen Gräsern und Kräutern, die das Bodenleben stärken und die Biodiversität im Weinberg fördern.

Neue Weinberge werden mit Reben aus Frankreich bestockt. Alle unsere Weine werden trocken ausgebaut. Der Ausbau der Weine erfolgt im Edelstahltank und im kleinen Holzfass. Sie sind geprägt von einer langen Lagerung auf der Hefe. Zudem erfahren unsere Weine keine Schönung und werden nur bei Bedarf filtriert. Dabei ist es uns wichtig, dass in unseren Weinbergen und im Keller so naturnah wie möglich gearbeitet wird – traditionell mit moderner Ausrichtung.

ARTIKEL	WEISS	ANZAHL	LITER
0381	Müller Thurgau Gutswein Frisches Heu, Stachelbeere, feine Reduktion, animierende Säure.	6	0,75
0382	Grauburgunder Gutswein Grüne Birne, Granny Smith, etwas Hefe, feine Reduktion.	6	0,75
0383	Vulkanfels Gutswein Etwas Bittermandel, gelber Apfel, viel Hefe, feine Reduktion.	6	0,75
0384	Oberrotweil Chardonnay Ortswein Feine Holzreduktion, etwas Hefe, Brioche, grüne Apfel.	6	0,75
	ROT		
0385	Spätburgunder Gutswein Brombeere, dunkle Kirsche, etwas Cassis, Tabak, Leder.	6	0,75
0386	Oberrotweil Spätburgunder „Alte Reben“ Ortswein Sauerkirsche, Waldboden, frisches Wildleder, zarte Röstaromatik.	6	0,75



Siegloch

Die beiden vom Wein faszinierten Brüder haben eine klare Vorstellung. Neue Pfade einschlagen und aus Eingerostetem ausbrechen ist das Ziel. Die beiden wollen keine Kompromisse, sondern die eigene Vorstellung vom Wein konsequent, authentisch und qualitativ hochwertig umsetzen.

Alle Voraussetzungen die die beiden benötigen, bietet der kleine Ort Winnenden, die Region Remstal und ein Anbaugebiet mit dem Namen Württemberg. Die Weine sind Freidenker und dürfen zu dem werden, was Natur und Weinberg ihnen schenken – Weine mit Profil.

ARTIKEL	WEISS	ANZAHL	LITER
0105	Riesling Duft nach Pfirsich mit feinen Zitrusnoten, gut eingebundene, frische Säure und viel Grip am Gaumen.	6	0,75
0106	Muskateller Duft nach exotischen Früchten, schöne Muskatnote, saftig mit filigraner Struktur.	6	0,75
0108	Weißburgunder vogelfrei Duft nach heimischen gelben Früchten und etwas Vanille, am Gaumen feinnervige Säure und viel Spannung, die ausladende Frucht endet in einem eleganten, langen Abgang.	6	0,75
0109	Riesling Réserve vogelfrei Vielschichtig im Duft, satte gelbe Frucht, frische Zitrusnoten, am Gaumen mineralisch druckvoll, viel Frucht und fein strukturiertes Finish.	6	0,75
	ROSÉ		
0110	Muskattrollinger Rosé nass Blumige Nase, mit Anklängen von tropischen Früchten und Muskat.	6	0,75
	ROT		
0115	Lemberger Réserve vogelfrei Intensive Aromen von dunklen Beeren, Tabak, saftig mit viel Volumen am Gaumen, präsenre und feinmaschige Tanninstruktur, würzig lang im Finish.	6	0,75

Graf Adelman

Auf Burg Schaubeck profitieren wir von mehr als 700 Jahren Erfahrung im Weinbau. Diese lange Tradition (erste urkundliche Erwähnung im Jahr 1297) ist die Grundlage, aber natürlich entwickeln wir uns weiter und haben immer wieder Pionierarbeit geleistet.

So reifen unsere besten Rotweine dank des Engagements von Michael Graf Adelman bereits seit 1981 im Barrique – einer Zeit, in der in Deutschland ein Holzton im Wein noch als grober Fehler galt. Es folgten gezieltes Ausdünnen von Trauben, elektronische Gärtemperatursteuerung, Ganztraubenpressung und 1989 schließlich die erste Cuvée. Alles Ideen und Techniken, die inzwischen vielerorts als Standard gelten und im Begriff sind, Tradition zu werden.

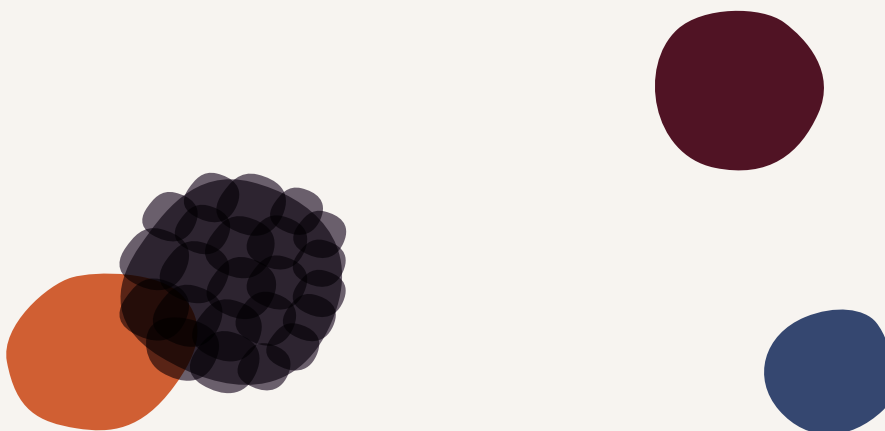
Sie wurden noch bis vor wenigen Jahren abgelehnt oder waren unbekannt – zumindest in Deutschland. Seit 1914 ist das Gut im Besitz der Grafen Adelman. Zu diesem Zeitpunkt wurde in den Weinbergen schon seit fast 1000 Jahren Wein angebaut.

ARTIKEL	WEISS	ANZAHL	LITER
0411	Grauburgunder trocken VDP Gutswein Intensive Farbe im Glas mit Stich ins Rotgold. Feiner Duft von reifen Granatäpfeln und Aprikosen. Herzhaft im Geschmack, auch wilde Noten, weißer Pfeffer. Die Säure ist gut eingebunden; Fülle und Struktur halten sich die Waage.	6	0,75
0412	Weissburgunder trocken VDP Gutswein Helles Grün-Gold im Glas, in der Nase ein Bouquet von reifen gelben Früchten mit pfeffrig-mineralischen Noten. Am Gaumen Birnen und Mirabellen, dabei frisch und zupackend.	6	0,75
0413	Riesling >S< trocken VDP Gutswein Im Glas helles grün-gold. In der Nase frucht-betontes, jugendlich frisches Bukett mit Noten von Mirabelle, weißem Pfeffer und Zitrus. Fein mineralisch. Am Gaumen saftig frisch mit einer perfekten Säure und Anklängen von gelben Früchten und Stachelbeeren.	6	0,75
0414	Lichtenberg Weißburgunder trocken VDP Erste Lage Grün-Gold im Glas. Das Bouquet erinnert an reife, gelbe Früchte mit pfeffriger Haselnussnote, am Gaumen saftiges Aroma mit Anklängen von reifer Mirabelle und Birne. Eleganter Holzeinsatz (300 Liter Fass), saftig-frisch und animierend.	6	0,75
	ROT		
0422	Der Rote Löwe Lemberger trocken VDP Gutswein Im Glas opaques Granat. In der Nase Aromen von Cassis, Walnüssen und Wildkirschen. Am Gaumen konzentriert, pfeffrig-saftig mit gutem „Grip“. Gute Länge. Ein Lagerwein.	6	0,75

Renner

Der Familienbetrieb wird aktuell in dritter Generation geführt. 1988 übernahmen Birgit und Helmuth das Weingut und seit 2015 bereichern Susanne und Stefanie den bestehenden Betrieb mit neuen Ideen und Gedanken.

Derzeit werden 13 Hektar Rebstöcke rund um Gols bearbeitet. Diese befinden sich auf der Parndorfer Platte mit den Top Hanglagen Altenberg, Schafleiten, Salzberg, Goldberg, Gebühl und Ungerberg, sowie auf dem Heideboden südlich von Gols. Der gesamten Betrieb wurde 2009 auf organisch-biologische Bewirtschaftung umgestellt.



ARTIKEL	ROT	ANZAHL	LITER
0121	Zweigelt Intensives Kirschenbukett mit geschmeidigen Tanninen und einer aromatischen Dichte. Am Gaumen präsentiert sich der Zweigelt würzig und finessenreich. Eleganter und nachhaltiger Abgang.	6	0,75
0364	Heideboden Merlot – St. Laurent Der Wein wächst auf sandigen Lehmböden mit Schotterauflagen und Anteilen mit Anteilen von Löss. Spontanvergoren 7-14 Tage auf der Maische in Edelstahl. 12-24 Monate Ausbau in gebrauchten Barriques und neuem großem Holzfass.	6	0,75
0123	Pannobile Frucht von Schwarzkirsche, Brombeere, Heidelbeere, Erdbeere. Feine Edelholzwürze. Frische Säurestruktur, tiefe Fruchtaromen, enorme Länge im Finish.	6	0,75
0365	Superglitzer Rotweincuvée (Zweigelt, Sankt Laurent, Rösler, Blaufränkisch). Spontangärung. Saftig und fruchtig. Leicht gekühlt trinken.	6	0,75
WEISS			
0318	Waiting for Tom Weiß Frisch – mit viel Frucht und Länge – angenehm und unkompliziert zu genießen. 70% Weissburgunder und 30% Chardonnay – Maischestandzeit von 3-8 Tagen Unfiltriert.	6	0,75
ROSÉ			
0319	Waiting for Tom Rosé Eine knackige Rosé Variante aus Zweigelt und Blaufränkisch mit Frische und Druck am Gaumen. Unfiltriert. Spontangärung. Gebrauchte Fässer. Kein Schwefel zugesetzt.	6	0,75
ROT			
0320	Waiting for Tom Rot Eine leichte Rotweincuvée mit viel Frische und Frucht aus Zweigelt, St. Laurent und Blaufränkisch. Gekühlt genießen. Spontangärung. Ausbau in gebrauchten 225l bis 3000l Fässer.	6	0,75
0321	Zweigelt – Renner Sistas Zart würzig, Aromen von dunkler Beerenfrucht, Nuancen von Brombeeren und schwarzen Kirschen und Lakritze, facettenreiches Bukett. Saftig und mineralisch.	6	0,75

Michael Opitz

Die Philosophie von Michael Opitz: Reinen Wein einschenken
Unter der fleißigen Sonne des südlichen Seewinkels im österreichischen Burgenland gedeihen die weißen und roten Rebsorten auf unterschiedlichen Rieden rund um Apetlon. Die einzigartige Flora und Fauna dieser Region und ihr pannonisches Klima sind einfach perfekt für den Weinanbau. Das Ergebnis: geradlinige und ehrliche Weine.

Als vergleichsweise junges Weingut, das gegen Ende der Nullerjahre seinen ersten Tropfen produzierte, gibt es keine lange Geschichte und deshalb auch keiner verpflichtet. Das macht Opitz frei. Den Mainstream wird gerne hinter ihm und es wird auf eigenständige, authentische Weine gesetzt. Es wird nicht lange von biologischer, nachhaltiger und fairer Bewirtschaftung gesprochen – es wird einfach gemacht. Getreu dem Prinzip „No tricks. Just wine“.

ARTIKEL	WEISS	ANZAHL	LITER
0393	Buddy Talk white Die Quintessenz des Seewinkels. Vereint die typischen weißen Rebsorten des Gebietes zu einer harmonischen, fruchtig, charmanten Cuvée. Ein Begleiter für heiße Sommertage, der aber auch im Winter Freude bereitet. Einfach casual.	6	0,75
0394	Chardonnay Reserve Animierender Wein, der Kraft und Eleganz vereint. Perfekt balanciert mit zartem Vanilletouch und wunderschön verwobenem Holz. Vibrierend und lebendig am Gaumen, herrliches frisches Finish.	6	0,75
0395	Pinot Gris Reserve Nobler, finessenreicher Wein mit burgundischer Eleganz und zurückhaltender Kühle. Aristokratischer Grauburgunder für Freunde der leisen Töne.	6	0,75
	ROT		
0396	Buddy Talk red Die Symbiose aus Qualität und Zugänglichkeit. Der Wein spiegelt den Charakter des Gebietes wieder: Sonnig, warm, strahlend – aber schmeichelnd und abwechslungsreich.	6	0,75
0397	Zweigelt In der Nase Aromen von Himbeeren und Heidelbeeren. Gut eingebunde Tannine, elegant.	6	0,75
0398	Blaufränkisch Bukett von Paprika un roten Berren. Würzig un finessenreich.	6	0,75

Claus Preisinger

Claus ist Jahrgang 1980. Seinen ersten Wein produzierte er 2000. Den ersten Pannobile 2004. Seine Weine sind puristisch, qualitätsfanatisch und viel aus dem Bauch heraus... Er verbringt viel Zeit draußen in der Natur und den Weingärten, so oft die Reben es verlangen.



ARTIKEL	WEISS	ANZAHL	LITER
0387	Kalk und Kiesel weiß Ein Hauch von Dörrobst, reife Birnenfrucht, mineralischer Touch, feine Noten von Wiesenkräutern und Walnuss. Straff, salzig, reife gelbe Apfelnote, zarte Sherrynote im Abgang, anhaltend, saliner Nachhall.	6	0,75
0388	WB ErdeLuftGrasund Reben Rauchige Kräuterzwürze, feine gelbe Tropenfrucht, kandierte Orangenzesten, Macis, dunkle Mineralik. Saftig, feine weiße Tropenfrucht, mineralisch, zitronige Nuancen, ein facettenreicher Speisenbegleiter, limetten im Nachhall, delikates Trinkerelbnis der etwas anderen Art.	6	0,75
	ROT		
0389	Zweigelt Kieselstein Herzhaft, trinkfreudig, saftig mit starkem Zug zum nächsten Glas. Elegante Gerbstoffe, pikante Säure, herrliche Kiesel-Mineralik.	6	0,75
0390	Blaufränkisch Kalkstein Würzig, saftig, kräftig mit feinem Duft von Brombeeren, Waldbeeren und frischem Waldboden. Feine Säure im Abgang. Macht immer Vorfreude auf den nächsten Schluck.	6	0,75
0391	Kalk und Kiesel rot Aromen von Rauch und dunklen Beeren. Am Gaumen wunderbar saftig. Cuvée aus Merlot, Zweigelt und Blaufränkisch.	6	0,75
0392	BF ErdeLuftGrasundReben Dunkles Rubinrot. In der Nase Kirschen und Brombeere. Langer Nachhall mit einem grandiosen Finale.	6	0,75

Champagne Palmer

Champagne Palmer ist vor allem eine Geschichte von Menschen, die ihre Leidenschaft für die Weinrebe, das Terroir und für den Wein ausleben, ganz im Sinne der Exzellenz. Eine sinnstiftende Geschichte mit internationaler Ausrichtung und ein seit 1947 übermitteltes Know-How.

Palmer & Co verkörpert eine ganz natürliche Eleganz ohne Übertreibung oder Zurschaustellung. Die Eleganz und Ausgewogenheit des Stils von Champagne Palmer wird erreicht durch 40 verschiedene Crus auf beachtlichen 415 Hektar Weinbergen, davon über 200 Hektar in Premier- und Grand Cru-Lagen im Montagne de Reims.

ARTIKEL	WEISS	ANZAHL	LITER
0399	<p>Brut Réserve</p> <p>Die aromatische Palette verbindet Zitrusaromen, Birne und Aprikose, zusammen mit subtilen Noten von Haselnuss und einem leicht buttrigen Hauch, der an Feingebäck erinnert. Der volle und üppige Gaumen verführt mit seiner wunderbaren feinen Frische.</p>	6	0,75
0400	<p>Blanc de Blancs</p> <p>Dieser Champagner verführt mit subtilen Aromen von Zitrusfrüchten, weißen Blüten und Mandel. Er ist frisch und seidig am Gaumen, im Abgang feine mineralische Noten, die ihm unsere Kreideböden verleihen.</p>	6	0,75
0401	<p>Vintage</p> <p>Die Aromen erstrahlen intensiv in einem Register von knackigem Obst, Zitrusfrüchten und leichten Noten von gegrillter Brioche und Haselnuss. Am Gaumen voluminös und rassig, perfekt ausbalanciert.</p>	6	0,75
	ROSÉ		
0402	<p>Rosé Solera</p> <p>In der Nase Walderdbeearomen, Noten von Johannisbeere und Cassis mit einem zart würzigen Hintergrund (Vanille und Zimt). Am Gaumen frisch und rund. Fruchttige Eleganz.</p>	6	0,75

Château Sainte Marie

Château Sainte-Marie liegt inmitten des erstklassigen Weinbaugebiets Entre-deux-Mers zwischen den Flüssen Dordogne und Garonne. Die ideal ausgerichteten Grundstücke erstrecken sich über zwei Hügel mit perfekter Sonneneinstrahlung auf einigen der höchsten Landstriche im Département Gironde.

Alte Reben mit kontrollierten Erträgen, darunter eine über 100 Jahre alte Parzelle mit Semillon und Merlot, garantieren die Exzellenz einer immer qualitativeren Produktion.

Die große Vielfalt des auf Château Sainte-Marie versammelten Terroirs ist ein wesentliches Merkmal, das sich in der Typizität, Authentizität und dem Ausdruck der Weine wiederfindet.

ARTIKEL	WEISS	ANZAHL	LITER
0427	Les Hauts de Sainte Marie, AOP Entre Deux Mers Helle blassgelbe Farbe. Lebendige und sehr aromatische Nase. Der Wein ist voller Frucht und Charakter. Am Gaumen entfaltet er seine ganze Frische.	6	0,75
0428	Astérie Sauvignon Dieser Wein hat eine hellgelbe Farbe mit grünen Reflexen. Nase nach Zitrusnoten (Grapefruit, Zitrone) weicht einem fruchtigem, ausgewogener und lebendigen Gaumen. Der Wein enthält keine Sulfite.	6	0,75
ROT			
0429	Les Hauts de Sainte Marie, AOP Bordeaux Rouge Brillante dunkle Farbe. Die Böden des Entre-Deux-Mers verleihen diesem Wein seinen Charakter, seine Tannine und seine angenehmen Aromen von reifen roten Früchte.	6	0,75
0430	Château Sainte Marie Vieilles Vignes, AOP Bordeaux Supérieur Intensive Farbe mit violetten Reflexen. Aromen von rote Früchte, würzig. Schöne Struktur am Gaumen mit einem kraftvollen Abgang.	6	0,75
0431	Astérie Syrah Violette Farbe, intensiv und lebendiger Wein mit feinen Fruchtaromen und einer würzigen Note. Der Wein enthält keine Sulfite.	6	0,75

Domaine Perol

Die Familie Perol bewirtschaftet seit 1912 nun in 5. Generation Polykultur (Viehwirtschaft & Weinbau). Seit seiner Jugend war Anthony begeistert von der Welt der Weinberge und des Weins. Eine logische Entscheidung das er 2013 mit großem Enthusiasmus ins Familienweingut eingestiegen ist. Die gesamten 100 Hektar werden im ökologischen Landbau betrieben.



ARTIKEL	WEISS	ANZAHL	LITER
0444	Rhodaniens Viognier Der Viognier-Wein stammt aus dem Blauschiefer-Terroirs von Perol, wo die Rebsorte wunderbar gedeiht! Er reift 12 Monate auf der Feinhefe in Edelstahltanks. Ein fruchtiger Wein mit viel Frische.	6	0,75
	ROSÉ		
0445	Rosé Cépage Syrah Kräftige Rosé Farbe. Im Geschmack zeichnet er sich durch eine knackige Texttur ab. Aromatisch. Trocken.	6	0,75
	ROT		
0446	Beaujolais Rouge „Bien élevé“ Leicht, frisch und saftig beschreiben diesen Wein perfekt. Wenige Tannine machen diesen Wein so samtig aber dennoch spannend. Aromen von Kräutern.	6	0,75
0447	Bourgogne Rouge Pinot Noir „Lieux dits“ Aromen von Himbeeren, Erdbeeren und Kirschen. Am Gaumen mit langen Nachhall, elegant mit einer gut eingebunden Würze.	6	0,75

Domaine Chante Cigale

Die Domaine Chante Cigale, gelegen in der Gemeinde Châteauneuf-du-Pape, befindet sich seit mehreren Generationen im Besitz der Familie Sabon-Favier, von der es auch heute noch exklusiv betrieben wird.

Christian Favier übertrug die Geschäfte seinem Sohn Alexandre, der erstaunlich jung erscheint, um solch eindrucksvolle Weine hervorzubringen. Das Weingut besteht aus mehr als 50 ha Parzellen der exquisiten Châteauneuf-du-Pape. Seine Weine gehören zu den klassisch-guten und preisgünstigen Châteauneufs.

ARTIKEL	WEISS	ANZAHL	LITER
0432	Cicada Blanc 40% Viognier, 30 % Sauvignon, 30% Picpoul. Kurze Mazeration etwa eine Woche. Fruchtige Nase mit Noten von Limette und weißen Blumen, Aromatisch, frisch und ausgewogen am Gaumen.	6	0,75
0433	Châteauneuf du Pape Blanc Manuelle Weinlese mit selektiver Sortierung. Direktpressung und alkoholisch Gärung in Edelstahl. 6 Monate Ausbau auf der Hefe ohne malolaktische Gärung. Hellgelbe Farbe mit GrünReflexionen. Exotische Früchte und weiße Blumenaromen, elegant mit einem mineralischen Fnale.	6	0,75
	ROT		
0434	Cicada Rouge 6-monatige Reifung in Betontanks. Rubinrote Farbe mit Purpuren Reflexionen. In der Nase rote Früchte, Himbeere, typisch für junge Grenache Trauebn. Am Gaumen sehr aromatisch und frisch unterstützt von dezenten, weichen Tanninen.	6	0,75
0435	Châteauneuf du Pape Rouge Manuelle Weinlese mit selektiver Sortierung. 21 bis 34 Tage Mazeration. Lila Farbe mit violetten Reflexionen. Eine Explosion von Früchten und Gewürzen in der Nase. Am Gaumen rote und schwarze Früchte mit sanften Tanninen.	6	0,75

Château L'Ermitage

Das erste Mal wurde das Weingut im 18. Jahrhundert erwähnt. L'Ermitage von Costières produzierte Wein für die Pilger von Saint Jacques de Compostela.

Der erste Keller des Château l'Ermitage wurde Anfang 1800 gebaut. Das Weingut besitzt heute ca. 80 Hektar Weinberge. Die Weinberge von Château l'Ermitage stehen auf Sandstein.

ARTIKEL	ROSÉ	ANZAHL	LITER
0162	Gris de Gris Dune Rosé Leuchtend rosa Farbe mit silbergrauen Reflexen. Elegante Aromen von Erdbeeren und Kirschen. Geschmeidige würzige Note, sehr fruchtig.	6	0,75



Luc Pirlet

Das Weingut befindet sich zwischen Narbone und Limoux auf dem Weg zu den Pyrenäen. Verschiedene Weinberge erlauben es Luc Pirelt sowohl mediterrane Weine mit viel Tiefe zu produzieren und auch Weine mit einer wunderbaren Finesse auszubauen, die durch die höheren Lagen von den Atlantikwinden beeinflusst werden. Die Weine werden einer langen kühlen Gärung unterzogen und so entstehen Weine und Crémants mit einer intensiven Eleganz.

ARTIKEL	WEISS	ANZAHL	LITER
0344	Crémant de Limoux Réserve Brut Aromen von Pfirsich und Melone. Feine Perlage mit einer aniemierenden Säurestruktur.	6	0,75
	ROSÉ		
0345	Crémant de Limoux Réserve Rosé Zartes Rosa, in der Nase Aromen von Berrenfrüchten und Quitte. Feines Mousseux mit einem charmanten Abgang.	6	0,75

Anne de Joyeuse

Die Genossenschaft Anne de Joyeuse ist nach einer bekannten Persönlichkeit aus dem 16. Jahrhundert benannt, dem Herzog von Joyeuse, dem von Heinrich III. die Herrschaft über Limoux verliehen wurde.

Es ist jetzt mehr als 25 Jahre her, seit Anne de Joyeuse sich zum ersten Mal entschied, sich auf die Umwelt zu konzentrieren, ein Schritt, der 2007 durch die Gründung von Protect Planet verstärkt wurde, unserer Charta für nachhaltige Entwicklung, die von allen unseren Genossenschaftsproduzenten verwendet wird, um sie bei der Umsetzung nachhaltiger Weinbautechniken zu unterstützen.

ARTIKEL	WEISS	ANZAHL	LITER
150	<p>Sauvignon Blanc Camas</p> <p>Intensive Aromen von Zitrusfrüchten in der Nase. Frische Fruchtaromen am Gaumen, getragen von einem reichen Körper, führen zu einem langen, mineralischen, knackigen Abgang.</p>	6	0,75
	ROT		
0503	<p>Merlot Camas</p> <p>Die elegante Nase offenbart Aromen von Gewürzen und roten Früchten. Am Gaumen überwiegen Aromen von schwarzer Johannisbeere, die zu einem harmonischen Abgang führen</p>	6	0,75
0504	<p>Cabernet Sauvignon Camas</p> <p>Die elegante Nase offenbart Gewürznoten mit einer subtilen Andeutung von grünem Pfeffer. Diese Aromen setzen sich am Gaumen fort und führen zu einem runden Abgang.</p>	6	0,75
149	<p>Le Jardin de Malepère Cuvée aus Merlot – Cabernet Franc – Cabernet Sauvignon</p> <p>Dunkle granatrote Farbe, Noten von reifen roten Früchten entwickeln sich am Gaumen, getragen von einer sanften Textur und reichen Struktur.</p>	6	0,75

Casa Vinicola Bennati

Herr Antonio Bennati wurde 1870 im Dorf Cazzano di Tramigna geboren, das sich wenige Kilometer von der renommierten Kleinstadt Soave in der Gegend von Verona befindet.

Am Ende des neunzehnten Jahrhunderts begann Herr Antonio Wein zu erzeugen und ihn mit den berühmten Strohflaschen vor allem lokal zu handeln. 1920 registrierte der Sohn Annibale Bennati die Firma mit dem Namen „Cantine Bennati“ (Bennati Kellereien). Nach dem zweiten Weltkrieg erweiterte sich die Weinbereitung mit dem Eintritt der jungen Söhne Ezio und Aldo in die Firma, solange bis die Produktion alle die bekanntesten veronesischen Weinsorten umfasste.

Darauf entstand die Weinlinie I Gadi aus dem gleichnamigen Gebiet, das an das Dorf Cazzano angrenzt. Diese Wein-Auswahl will vor allem das Terroir prämiieren und rühmen.

ARTIKEL	WEISS	ANZAHL	LITER
0166	Chardonnay I Gadi Das Duftspiel beginnt mit zarten Birnen-, Apfel- und Pfirsich-Aromen, dann entfalten sich reife Noten von Tropenfrucht.	6	0,75
	ROT		
0168	Merlot I Gadi Duft von Johannisbeeren, Veilchen und Pflaumen.	6	0,75
0170	Ireos Rosso Veronese Soraighe Opulente Düfte nach reifen Waldbeeren und leicht würzigem Tabak. Noten von Kaffee und Wacholderbeeren.	6	0,75
0171	Ripasso della Valpolicella Superiore Soraighe Intensives Rot mit Noten reifen Früchte mit Anklängen von Vanille, Tabak und Kakao. Langer und intensiver Abgang.	6	0,75
0172	La Mora Valpolicella Ripasso Superiore Fruchtig mit Noten von reifen Kirschen, Vanille, Tabak und Kakao. Am Gaumen ist er lang und weich.	6	0,75
0173	Cerasum Amarone Riserva di Famiglia Intensives Rot mit granatfarbigen Nuancen, in der Nase reife Früchte, leicht blumige Noten, Kakao und Zimt.	6	0,75

projekt wino

Ich habe das große Glück, als Weinhändler ständig tolle Menschen kennenzulernen, Geschichten zu hören und mein Weinwissen zu erweitern. Die Weinwelt ist bunt, vielseitig und spannend – oft kontrovers. Winogrono ist das Ergebnis meiner Leidenschaft und oftmals wird völlig vergessen, dass es viele Menschen gibt, die meine Arbeit im Hintergrund prägen, ermöglichen und unterstützen.

Es sind Freunde und meine Familie, die immer ein offenes Ohr für meine Ideen haben und mich mit voller Kraft unterstützen. Es sind die Winzer, die Jahr für Jahr daran arbeiten, dass ich so fantastische Weine anbieten kann und zum Schluss sind es meine Kunden, die sich immer wieder von meiner Euphorie anstecken lassen, ausprobieren und gemeinsame Projekte mit mir entwickeln – ohne euch würde es nicht gehen. Dieses Projekt ist mir schon seit Langem eine Herzensangelegenheit und hat zwei Komponenten: Das Etikett wird einem meiner Herzensmenschen gewidmet, der Inhalt der Flasche wird immer von einem meiner Herzenswinzer gefüllt.

ARTIKEL	WEISS	ANZAHL	LITER
0408	Lugana „Luna“ Der Lugana wächst auf Lehmböden am Gardasee. In der Nase zarte florale Aromen und eine leichte Note von Trockenfrüchten. Frischer Geschmack und feine Säure runden den Wein ab.	6	0,75

Perlage

Die Geschichte von Perlage beginnt im Jahr 1985, als die 7 Gebrüder Nardi, der Vater Tiziano und die Mutter Afra entschieden haben, mit dem Abenteuer der biologischen Landwirtschaft und des biologischen Weinbaues zu beginnen. Sie haben mit dem historischen Weinberg des Riva Moretta begonnen, ganz im Herzen des Conegliano Valdobbiadene Prosecco DOCG-Gebietes.

Die Aufmerksamkeit von Perlage auf die Nachhaltigkeit der kompletten biologischen Weinherstellung beginnt schon bei der Auswahl des richtigen Bodens für die einzelne Weinberge und setzt sich in allen Phasen der Produktion fort.

Der Name Perlage ist ein Synonym von eleganten Qualitätsweinen, Kompetenz und Hingabe seiner Mitarbeiter, ohne dabei die Vergangenheit zu vergessen und mit Respekt vor der Zukunft.

ARTIKEL	WEISS	ANZAHL	LITER
0174	Soraloc Prosecco Frizzante DOC Stelvin Strohgelbe Farbe, angenehm fruchtig. In der Nase an Apfel und reifen Früchten erinnernd.	6	0,75
0176	É Bio Spumante Extra Dry Angenehm fruchtiger Duft, der an Apfel und Rosen erinnert. Feine Perlage.	6	0,75
0177	Canah Valdobbiadene Prosecco Superiore DOCG Brut Feine und anhaltende Perlage, cremiger Schaum und deutlich fruchtige Note von Apfel und Pfirsich. Weich und elegant im Geschmack.	6	0,75



La Palazzetta

Das Weingut liegt auf 365m ü.d.M.. Auf der südöstlichen Seite von Montalcino besitzt La Palazzetta 20 Hektar Weinberge und 2500 Olivenbäume. Nicht extrem kalte Winter, heiße Sommer, regnerische und feuchte Frühlinge und Herbste bringen in diesen kalkhaltigen und felsigen Gebieten die einzigartigen Weine mit intensiven Farben und angenehmer Säure und Tanninen hervor.

Ab der der Ernte 2018 ist der komplette Betrieb bio-zertifiziert. Mit sorgfältiger Pflege in den Weinbergen und nach 30 Jahren Erfahrung in der Weinherstellung führen Tradition und Innovation der handverlesenen Trauben zu grandiosen Terroir-Weinen. Die Gärung findet bei kontrollierter Temperatur statt. Die Reifung der Weine geschieht in französischen Eichenfässern.

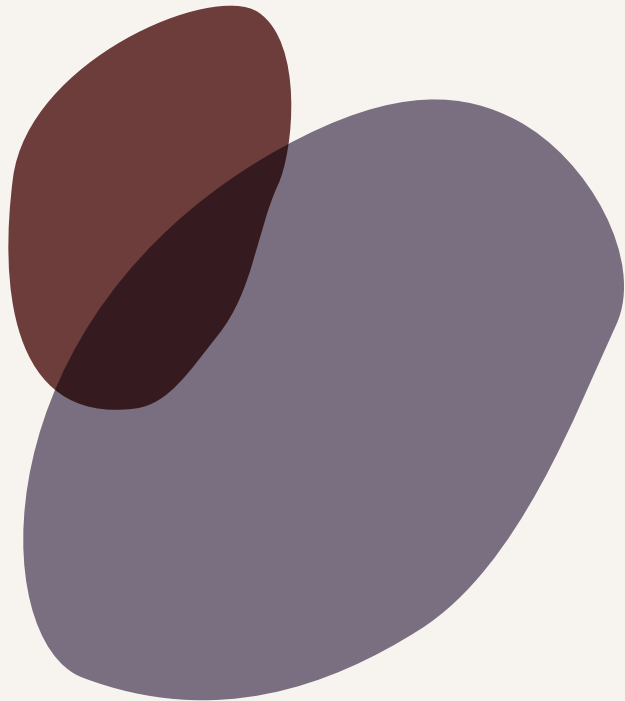
ARTIKEL	ROT	ANZAHL	LITER
0456	Rosso Toscano Flavino IGT Intensives Rubinrot mit violetten Reflexen. Sanfte Fruchtnoten. Kirsche, weiche Tannine, gute Säure.	6	0,75
0457	Rosso di Montalcino DOC Intensiv, frisch, fruchtig mit typischer Veilchen-, Kirsch- und Pflaumenvielfalt. Weiche Tannine, gute Säure, sanft mit intensiver Länge.	6	0,75
0458	Brunello di Montalcino DOCG Intensiv und kraftvoll, reich an Aromen, mit fruchtigen Noten, Brombeere und Heidelbeere kombiniert mit einem Hauch von Schokolade. Weiche Tannine, gute Säure, harmonisch und elegant.	6	0,75

Teatro Latino

Teatro Latino ist das Ergebnis kontinuierlicher Forschung nach Produkten, die faszinierende Vielfalt und Schönheit des „made in Italy“ reflektieren. Aus diesem Grund ist die Auswahl des Teatro Latino nicht das Endziel, sondern der Anfang einer Erzählung.

Die Weinlinie „Classics“ (Montepulciano, Negroamaro, Primitivo, Mesca, Nero d’Avola und Zibibbo) wird ein Symbol der Traditionen und stellt die typische Kultur der Herkunftsregionen dieser Produkte da.

ARTIKEL	ROT	ANZAHL	LITER
0210	Montepulciano D'Abruzzo Der Montepulciano besticht durch fruchtige Aromen, die abgerundet werden von betörenden würzigen Nuancen.	6	0,75
0211	Primitivo In der Nase Aromen von Backpflaumen. Würziger Geschmack, harmonisch und nachhaltig.	6	0,75



Di Giovanna

Di Giovanna ist ein Familienunternehmen, das in Sambuca di Sicilia (Agrigento) Bio-Qualitätswein und Bio-Extra Natives Olivenöl herstellt. Produktion und Export begannen 1996 mit Aurelio & Barbara Di Giovanna und den Söhnen Gunther & Klaus. Das seit fünf Generationen bestehende Anwesen von fast 100 Hektaren umfasst 65 Hektare Weinberge, 14 Hektare Olivenhaine, 21 Hektaren Wald und Weizenfelder.

Fünf Weingärten befinden sich in den kleinen DOC's von Contessa Entellina und Sambuca di Sicilia im Herzen der Zone Terre Sicane.

ARTIKEL	WEISS	ANZAHL	LITER
0436	Gerbino Bianco Der Gerbino Bianco ist ein frisch-fruchtiger, harmonischer und genussvoller Wein. Er betört mit einem Aromenspiel aus weißen Blüten, Pfirsich und Melone mit einem Hauch Honig, einer weichen Textur mit einem fruchtig-eleganten Mundgefühl.	6	0,75
0437	Gerbino Chardonnay Der Gerbino Chardonnay ist ein vielschichtiger und dabei gleichzeitig delikater Wein von mittlerem Körper und eleganter Struktur, der sechs Monate im Edelstahl reift. Er duftet nach weißen Blüten und Zitrusfrüchten, zeigt am Gaumen wunderbare mineralisch-würzige Noten und endet mit einem lang anhaltenden Abgang.	6	0,75

ARTIKEL	WEISS	ANZAHL	LITER
0438	<p>Vurria Grillo</p> <p>Vurria Grillo ist ein trockener, wohlschmeckender Weißwein, der aus Weinbergslagen stammt, die im Bereich Contessa Entellina angepflanzt wurden. Die Weinbereitung erfolgt ausschließlich im Edelstahl. Er zeichnet sich durch imposante Noten nach Zitrusfrüchten und gelben Blüten aus und erfrischt den Gaumen mit seinen ausgesprochen frisch-fruchtigen, tropischen Noten und einem schönen Nachhall mit einem fein-würzigen Abgang.</p>	6	0,75
0439	<p>Helios Grillo</p> <p>Der Helios Grillo ist ein Juwel aus den weißen Weinbeeren des Weinguts Di Giovanna. Am Gaumen ist er elegant mit einem Widerhall der fruchtigen Noten aus der Nase. Im Mund repräsentiert er sich angenehm füllig, frisch, mit einem leicht würzigen Abgang. Es ist ein Wein, der allmählich, im Laufe der Zeit seine Komplexität und Tiefe offenbart.</p>	6	0,75
	ROSÉ		
0440	<p>Gerbino Nero D'Avola Rosé</p> <p>Gerbino Rosato aus Nero d'Avola ist ein fruchtiger, harmonischer Wein, der sehr angenehm zu trinken ist und würzig-mineralische Eindrücken sowie Noten von Himbeeren und Hibiskusblüten schenkt. Die seidig-weiche und harmonische Anmutung am Gaumen endet dank der herausragenden Struktur in einer schönen Länge.</p>	6	0,75
	ROT		
0441	<p>Gerbino Rosso</p> <p>Gerbino Rosso ist ein Wein von mittlerem Körper und guter Struktur, der für zwölf Monate im Edelstahl. Es ist ausdrucksstark in der Nase mit einem Duft nach Himbeeren, Heidelbeeren, Waldfrüchten generell und Gewürzen und zeigt sich am Gaumen samtig mit einer ausgesprochen mineralischen Würze.</p>	6	0,75
0442	<p>Vurria Nero D'Avola</p> <p>Vurria Nero d'Avola ist der elegante und harmonische Ausdruck der wichtigsten autochthonen Rebsorte Siziliens. Die Verfeinerung für sechs Monate in französischen Barrique- und Tonneau-Fässern macht ihn rund, mild und samtig mit einem vielschichtigen Bouquet, in dem sich Noten von Waldfrüchten, Pflaumen und süßen Gewürzen wiederfinden. Das Mundgefühl ist seidig mit einer retronasalen Wahrnehmung von einem Hauch Brombeere und Schwarzkirsche.</p>	6	0,75
0443	<p>Vurria Nerello Mascalese</p> <p>Vurria Nerello Mascalese Rosso ist ein Wein mit einem frischen, mittelkräftigen und dennoch komplexen Profil. Mit seinen eleganten Noten von reifen roten Früchten sowie Granatapfel, weißem Pfeffer und Tabak repräsentiert er perfekt seine Herkunftsregion.</p>	6	0,75

Juan de la Barreda

Das Familienarchiv zeigt, dass schon im 18. Jahrhundert die Familie Barreda ihren Unterhalt mit Wein verdiente. Aber erst 1945 erbaute Don Manuel de la Barreda das heutige Weingut.

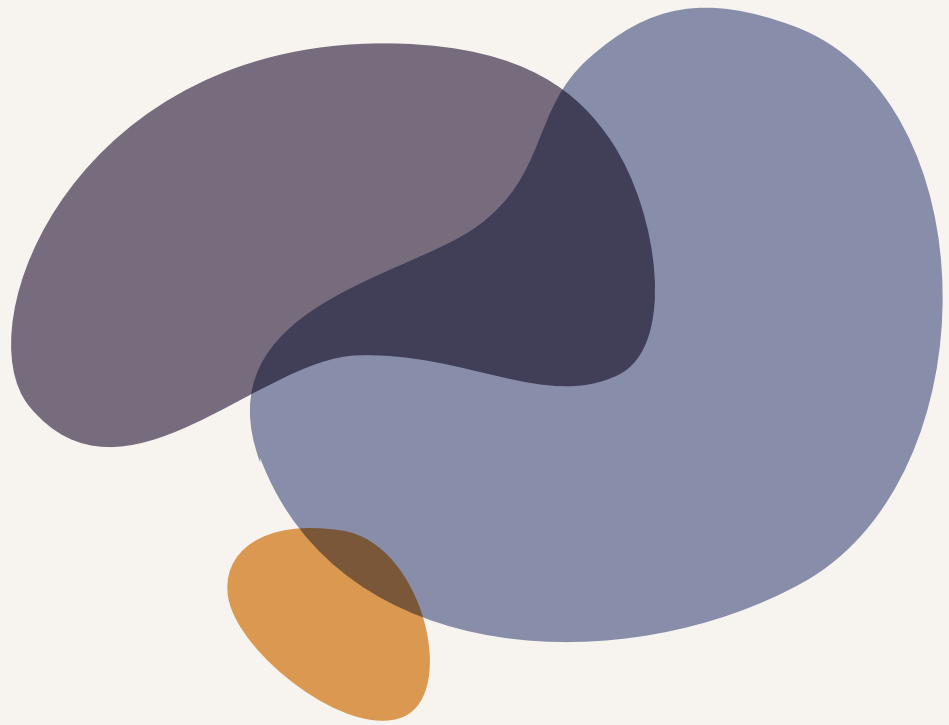
Die Weinberge befinden sich auf 700 m Meereshöhe und sind in drei unterschiedliche Parzellen aufgeteilt. Die Bodega produziert moderne Weine die nie den Charakter des Terroirs aus dem Auge verlieren.

ARTIKEL	ROT	ANZAHL	LITER
0216	Tempranillo MONO Rubinrot. Aromen von Heidelbeeren, Lakritze und Vanille. Samtiger Geschmack.	12	0,75
0217	Tempranillo Torre de Barreda Aromen von schwarzen und roten reifen Früchten, Anzeichen von Lakritz sowie Anis.	6	0,75
0218	Amigos (Tempranillo & Syrah & Cabernet Sauvignon) Aromen von Himbeeren, Heidelbeeren Brombeeren und Kaffee. Gut eingebundene Säure mit feinen Tanninen.	6	0,75
0219	Panofino Aromen von Kakao, reifen Pflaumen und Vanille. Seidige Tannine mit einem eleganten langen Abgang.	6	0,75

Bodega Hermanos del Villar

Alberto Martínez ist der Oenologe auf der Bodega.
Die Traube werden in der Nacht geerntet und sofort
#verarbeitet. Die Bodega verfügt über 150 Hektar Weinberge.

Die Geschichte beginnt 1955, als die Bodega Hermanos
del Villar von Pablos Vater und Bruder gekauft wurde.



ARTIKEL	ROT	ANZAHL	LITER
0353	Gaudeamus Roble Intensive Fruchtaromen nach Brombeeren und Heidelbeeren. Kombiniert mit einem Hauch von Holz und Karamell. Elegant mit feinen Tanninen.	6	0,75

Bodegas Corral

Bodegas Corral liegt direkt am Camino Francés (der Französischer Pilgerweg). Diese wurde zum Weltkulturerbe erklärt und als der älteste Pilgerweg nach Santiago de Compostela aufgeführt. Das Weingut arbeitet ökologisch und bringt Ihre Weine unter 3 verschiedenen Linien auf den Markt.

ARTIKEL	WEISS	ANZAHL	LITER
0448	Don Jacobo Tempranillo Blanco Zitronengelbe Farbe. In der Nase erscheinen Aromen von Birne, Pfirsich und Banane. Im Gaumen mittlere Säure, Aromen von reifen Früchten und Kompott mit einem langen Abgang.	6	0,75
0449	Vine Roots Garnacha Blanca Zitronengelb mit grünlichen Reflexen. Aromen von Pfirsich- und Birnnoten, frisch und leichte Säure. Am Gaumen Grapefruit, Birne und Karamell am Gaumen mit weichen Tanninen. Ernte von Hand in 10-kg-Kisten. Entfernen der Stiele. Fermentation bei kontrollierter Temperatur in amerikanischen Eichenfässer von 500 Litern. Batonnage für 16 Tage. Malolaktisch Gärung. Nach 6 Monate Umlegung amerikanische Eichenfässer von 225 Liter.	6	0,75
0450	Los Corrales de Moncalvillo Maturanta Blanca Helles Goldgelb, mittlere Intensität. Aroma von Nüsse, Karamell, weiße Blüten. Weich, elegant, gut ausbalanciert und langanhaltend im Abgang. 12 Monate in neuen französischen Eichenfässern gereift.	6	0,75

ARTIKEL	ROSÉ	ANZAHL	LITER
0451	<p>Don Jacobo Rosado Garnacha</p> <p>HIntensive rosa Farbe. In der Nase hat er eine hohe aromatische Intensität mit einem Hauch von roten Früchten (Johannisbeeren und Erdbeeren). Am Gaumen hat es eine mittlere Säure, Anklänge an rote Früchte und ein anhaltender Abgang. Es ist gut strukturiert und abgerundet.</p>	6	0,75
	ROT		
0452	<p>Don Jacobo Tempranillo Vendimia Seleccionada</p> <p>Violetter Farbton. Geröstete neue Eiche und dunkle Beerennoten in der Nase. Eine mittelkräftige Struktur mit großzügige Frucht, noch junges aber fein abgestimmtes Holz mit einer frischen Note. Aromen von Cassis und eine süße Würze im Abgang.</p>	6	0,75
0453	<p>Don Jacobo Crianza</p> <p>Granatrote Farbe. In der Nase hohe aromatische Intensität, wo rote Früchte erscheinen, Vanille und Milchnoten. Am Gaumen hat der Wein weiche Tanine von den neue Eichenfässer, mittlere Säure. Langer Abgang.</p>	6	0,75
0455	<p>Los Corrales de Moncalvillo Maturanta Tinta Anfora</p> <p>In der Nase rote Früchte, Schokolade, schwarzer Pfeffer, erdig. Im Geschank intensiv, bei erfrischender Säure und langer Abgang.</p>	6	0,75

1-Liter-Flaschen

~

Mosel
Deutschland

~

ARTIKEL	WEISS	ANZAHL	LITER
0226	Riesling trocken Weingut Köwerich	6	1

v

~

Baden
Deutschland

~

ARTIKEL	WEISS	ANZAHL	LITER
0230	Grauburgunder Weingut Schätzle	6	1

Sekt

~
Baden
Deutschland
~

ARTIKEL	WEISS	ANZAHL	LITER
0241	Blanc de Blancs Traditionelle Flaschengärung Weingut Schätzle	6	0,75

~
Nahe
Deutschland
~

ARTIKEL	WEISS	ANZAHL	LITER
0242	Riesling Brut Traditionelle Flaschengärung Gut Hermannsberg	6	0,75

~
Pfalz
Deutschland
~

ARTIKEL	WEISS	ANZAHL	LITER
0316	Riesling Brut Weingut Siener	6	0,75
0317	Chardonnay & Spätburgunder Brut Weingut Siener	6	0,75

Grappa / Obstbrände

~
Trentino
Italien
~

ARTIKEL		ANZAHL	LITER
45	Cuor di Cioccolata Pisoni	6	0,5
0252	Grappa Schweizer Bianca Pisoni	6	0,7
0253	Grappa Schweizer Gialla Pisoni	6	0,7

~
Bodensee
Deutschland
~

ARTIKEL		ANZAHL	LITER
0188	Obstbrand 40% Hornstein	6	0,5
0186	Mirabelle 40% Hornstein	6	0,5
0185	Williams-Christ 40% Hornstein	6	0,5
0187	Himbeergeist 40% Hornstein	6	0,5

~
01.08.2023
~

Allgemeine Geschäftsbedingungen (AGB)

§ 1 ALLGEMEINES

Nachstehende Bedingungen gelten zwischen Kressin & Friends und gewerblichen Wiederverkäufern für alle Verträge, Lieferungen und Leistungen. Sämtliche Abweichungen von dieser Fassung bedürfen zur Wirksamkeit einer schriftlichen Bestätigung. Alle Waren-Lieferungen bleiben grundsätzlich bis zur vollständigen Bezahlung, auch bei Verkauf an Dritte, im Eigentum von Weingroßhandel Kressin. Es haben immer die aktuellen AGBs Gültigkeit, die am Tag der Bestellung vorliegen. Auf das Erscheinen von neuen AGBs wird nicht hingewiesen.

§ 2 PREISE

Alle in der Preisliste angegebenen Preise sind freibleibend und Gewerbesteuer exklusive MwSt. in Euro und beinhalten die Glas- und Schaumweinsteuer bzw. Brandweinsteuer. Zwischenverkauf und Irrtümer sind ausdrücklich vorbehalten.

§ 3 MENGENANGABEN

Wenn nicht anders angegeben, enthalten alle Flaschen 0,75 Liter.

§ 4 VERSAND

Der Versand erfolgt innerhalb der Bundesrepublik Deutschland ab 48 Flaschen frei Haus. Bei Bestellungen unter 48 Flaschen berechnen wir 0,50 Euro pro Flasche für anteilige Transport- und Verpackungskosten. Die Lieferkonditionen für Auslandslieferungen werden auf Anfrage mitgeteilt. Auslandslieferungen erfolgen grundsätzlich nur gegen Vorkasse.

§ 5 LIEFERUNGEN

Bei Falschlieferungen, Fehlmengen und Bruch benachrichtigen Sie uns bitte innerhalb von 24 Stunden direkt. In diesen Fällen verlangen Sie vom anliefernden Fahrer einen Vermerk auf dem Frachtbrief und senden Sie uns den Frachtbrief zu. Falschlieferungen können unfrei an uns zurück gesandt werden.

§ 6 KORKEN

Die von den Weingütern verwendeten Korken sind der jeweiligen Qualität des Weines angepasst, sorgfältig ausgewählt und getestet. Einzelne korkige Flaschen können daher nicht ersetzt werden. Bei einer Häufung von Korkbeanstandungen beim gleichen Wein aus einem Karton oder einer Lieferung, bitten wir um Nachricht und Rückgabe der beanstandeten Flaschen mit dem dazugehörigen Korken, die mindestens noch mit zwei Drittel des ursprünglichen Inhalts gefüllt sind.

§ 7 RECHNUNGEN

Unsere Rechnungen sind innerhalb von 5 Tagen mit 2% Skonto, innerhalb von 21 Tagen rein netto zahlbar.

Unberechtigte Kürzungen werden nicht akzeptiert und nachgefordert. Bei Zahlungsverzug wird eine Mahn- bzw. Bearbeitungsgebühr von 5,- Euro berechnet und es werden bankübliche Kontokorrentzinsen berechnet. Es wird darauf hingewiesen, dass nach Paragraph 286 Abs. 3 des Bürgerlichen Gesetzbuches (BGB) eine Verzugslage auch ohne Mahnung eintritt, wenn die Zahlung nicht innerhalb von 30 Tagen seit Zugang der Rechnung erfolgt. Subskriptionsrechnungen werden sofort fällig.

§ 8 PRÄSENTE

Wir benötigen für den Präsentversand genaue Adressangaben oder komplett ausgefüllte Adressaufkleber. Auf Wunsch ist die Beigabe von Grußkarten möglich. Die Lieferzeit beträgt je nach Auftragsvolumen ca. 4 Arbeitstage. Bei Komplettlieferung an eine Anschrift, gelten die Versandbedingungen gemäß §4. Sonderwünsche beim Versand können auf Anfrage berücksichtigt werden. Wir behalten uns vor, den Auftrag nur bei Vorkasse anzunehmen.

§ 9 PROBEN

Probensortimente liefern wir zum Listenpreis frei Haus.

§ 10 UNWIRKSAME BESTIMMUNGEN

Sollten einzelne Bestimmungen unwirksam sein oder werden, berührt das die Rechtswirksamkeit der übrigen Bestimmungen dieser AGB nicht. An Stelle der unwirksamen Bestimmung soll dann eine Regelung gelten, die in zulässiger Weise wirtschaftlich der bisherigen unzulässigen Bestimmung am nächsten kommt.

§ 11 HAFTUNGSAUSSCHLUSS

Die in unseren Preisliste enthaltenen Beschreibungen und Preisangaben werden von uns mit größter Sorgfalt zusammengestellt. Trotzdem können wir eine Haftung für evtl. Druck- oder Tippfehler und Übermittlungsfehler nicht übernehmen.

§ 12 ERFÜLLUNGORT

Erfüllungsort und Gerichtsstand für beide Teile ist Köln.

§ 13 JAHRGÄNGE

Jahrgangsänderungen vorbehalten.

8/2023

Dave Kressin

w i n o g r o n o

